

Résultats de l'enquête sur l'insertion professionnelle des docteurs du CDLR

- L'enquête a été réalisée dans la période février- juin 2023.
- Les docteurs de l'**UPVD**, l'**UPVM3** et de l'**UNIMES** diplômés en 2019 et 2021 ont été interrogés sur leur situation professionnelle au 1er décembre 2022, soit 3 ans et 1 an après l'année de soutenance de la thèse respectivement.
- Le questionnaire était identique aux deux cohortes et accessible en deux langues (français et anglais): questionnaire IP Doc 2022 du MESRI.
- La base de docteurs ciblée était composée de 341 docteurs dont 172 diplômés en 2019 (51%) et 169 diplômés en 2021 (50%).

Un total de 218 réponses complètes ont été reçues

- 100 des docteurs diplômés en **2019** (46% sur les 219 répondants)
Représenté par : 61 femmes (61%), 39 hommes (39%).
- 118 des docteurs diplômés en **2021** (54% sur les 219 répondants)).
Représenté par : 56 femmes (47%) et 62 hommes (53%).

TAUX DE REPONSE

Diplômés en 2019 et 2021 - Taux moyen de réponses complètes : 64%

- ED583 : 59%, soit 7 docteurs d'une population cible de 12 docteurs.
- ED305 : 75%, soit 37 docteurs d'une population cible de 49 docteurs.
- ED544 : 57%, soit 31 docteurs d'une population cible de 54 docteurs.
- ED58 : 70%, soit 82 docteurs d'une population cible de 117 docteurs.
- ED60 : 64% soit 61 docteurs d'une population cible de 95 docteurs.

Diplômés en 2019 (soit 3 ans après la thèse) - Taux moyen de réponses complètes : 29%

- ED583 : 25%, soit 1 docteurs d'une population cible de 4 docteurs.
- ED305 : 65%, soit 15 docteurs d'une population cible de 23 docteurs.
- ED544 : 54%, soit 14 docteurs d'une population cible de 26 docteurs.
- ED58 : 64% soit 39 docteurs d'une population cible de 58 docteurs.
- ED60 : 67% soit 31 docteurs d'une population cible de 46 docteurs.

Diplômés en 2021 (soit 1 an après la thèse) - Taux moyen de réponses complètes : 34%

- ED583 : 75%, soit 6 docteurs d'une population cible de 8 docteurs.
- ED305 : 85%, soit 22 docteurs d'une population cible de 26 docteurs.
- ED544 : 61%, soit 17 docteurs d'une population cible de 28 docteurs.
- ED 58 : 73% soit 43 docteurs d'une population cible de 59 docteurs.
- ED60 : 61%% soit 30 docteurs d'une population cible de 49 docteurs.

Synthèse des indicateurs d'insertion des docteurs du CDLR au 1er décembre 2022

Caractéristiques de la population ayant répondu à l'enquête

- Taille de l'échantillon : 341 interrogés
- Nombre de réponses complètes : 218

MONTPELLIER 3



66%

Pourcentage

PERPIGNAN



31%

Pourcentage

NIMES



3%

Pourcentage

2 021



54%

2 019



46%

Femme



54%

Pourcentage

Homme



46%

Pourcentage

Française



67%

Pourcentage

Autre nationalité



33%

Pourcentage

80%

sont en activité au 1er décembre 2021, dont

23%

à l'étranger

5,4

mois de chômage, en moyenne, entre la date de la soutenance et le 1er décembre 2022

2 200,0

de salaire net mensuel médian (emploi en France et à temps plein)

61%

occupent un emploi permanent

41%

travaillent dans le secteur enseignement, recherche, R&D

16%

travaillent dans une entreprise privée

71%

indiquent être satisfaits ou très satisfaits vis-à-vis de l'adéquation de l'emploi avec le doctorat

81%

indiquent être satisfait ou très satisfaits vis-à-vis de leur situation professionnelle actuelle de manière générale

Accès à l'emploi

Moyenne des mois au chômage

5,4

Moyenne



Homme Femme



Écart-type des mois au chômage

9,6

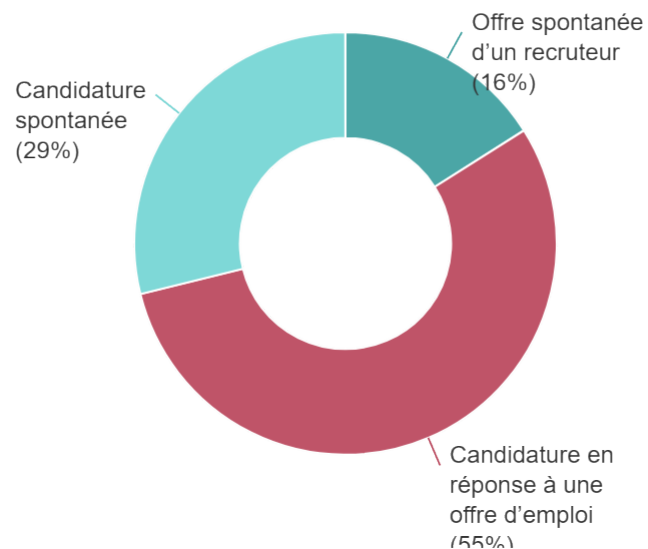
Ecart-type



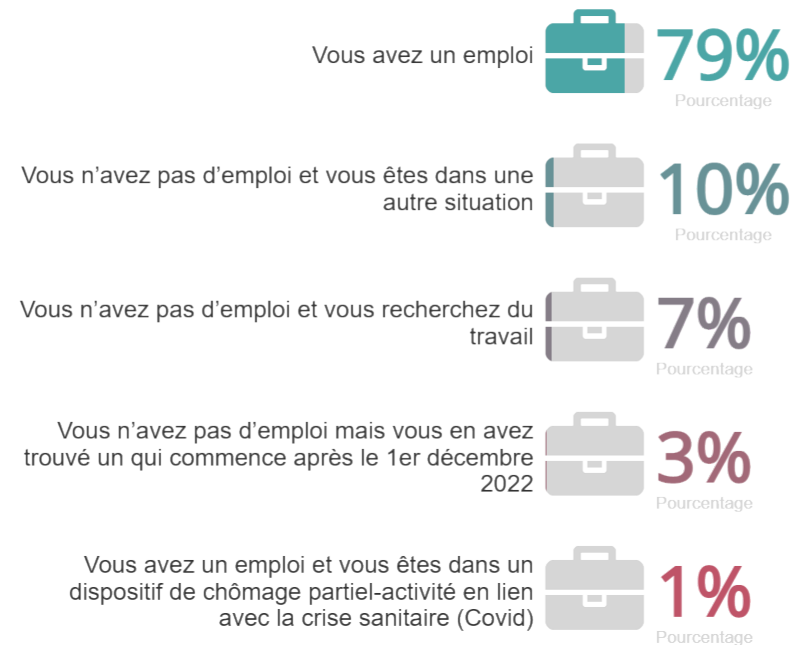
Homme Femme



Façon de trouver un emploi 2022



Situation professionnelle au 1er décembre 2022



Nombre de mois au chômage entre la date de la soutenance et le 01/12/2022

	N	%
Moins de 3	131	60%
12 et plus	40	18%
De 3 à 5	18	8%
De 9 à 11	15	7%
De 6 à 8	14	6%
TOTAL	218	100%

Statut de l'emploi

Statut d'emploi ou type de contrat de travail

	N	%
Fonctionnaire ou fonctionnaire stagiaire	38	22%
Un contrat à durée indéterminée (CDI)	31	18%
Un contrat permanent	26	15%
Un autre CDD (hors contrat post-doc et emploi d'ATER, y compris alternance)	24	14%
Un contrat post-doctoral, un CDD scientifique dans un laboratoire académique ou une entreprise	15	9%
Un emploi d'ATER	12	7%
Un contrat post-doctoral, un contrat scientifique de durée limitée dans un laboratoire académique ou une entreprise	9	5%
Chef d'entreprise, profession libérale, indépendant, auto-entrepreneur	9	5%
Un contrat de durée limitée (hors contrat post-doctoral)	3	2%
Autre	2	1%
Un emploi d'intérimaire	1	1%
Intermittent du spectacle, pigiste	1	1%
TOTAL	171	100%

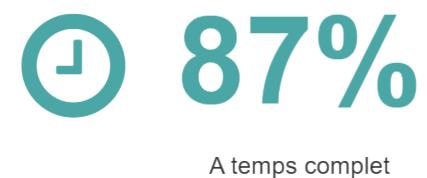
Type d'employeur au 1er décembre 2021

	N	%
La fonction publique (d'Etat, territoriale ou hospitalière)	109	63%
Une entreprise privée	28	16%
Une association ou un organisme à but non lucratif	12	7%
Vous-même (indépendant, autoentrepreneur, profession libérale, freelance)	10	6%
Autre	9	5%
Une entreprise publique (La Poste, SNCF, EDF, France télévisions...)	4	2%
Une société d'économie mixte	1	1%
TOTAL	173	100%

Durée du contrat en mois



Durée du temps de travail



Caractéristiques de l'emploi

Catégorie socio-professionnelle de l'emploi

	N	%
Enseignants de l'enseignement supérieur, professions scientifiques supérieurs	71	<div></div> 41%
Enseignants du secondaire général et technologique	29	<div></div> 17%
Cadres de la fonction publique (Cat. A)	20	<div></div> 12%
Ingénieurs et cadres techniques d'entreprise	19	<div></div> 11%
Professions libérales juridiques et techniques	7	<div></div> 4%
Enseignants du primaire et du secondaire professionnel, Personnels	6	<div></div> 3%
Cadres administratifs et commerciaux d'entreprise	5	<div></div> 3%
Chefs d'entreprise, commerçants et assimilés	3	<div></div> 2%
Professions libérales de la santé	3	<div></div> 2%
Exploitants agricoles, forestiers, pêcheurs et aquaculteurs	2	<div></div> 1%
Professions de l'information, des arts et des spectacles	2	<div></div> 1%
Professions intermédiaires admin. de la fonction publique (administration, sécurité)(cat. B)	2	<div></div> 1%
Employés administratifs d'entreprises et de la fonction publique (Cat. C), agents de service et auxiliaire de santé, employé de commerce	1	<div></div> 1%
Ouvriers (cat. C)	1	<div></div> 1%
Professions intermédiaires de la santé et du travail social	1	<div></div> 1%
TOTAL	172	<div></div> 100%

Secteur d'activité principal de l'employeur ou de l'entreprise : 1er niveau

	N	%
Enseignement, recherche, R&D	109	<div></div> 64%
Autre	19	<div></div> 11%
Administration publique et organismes internationaux	15	<div></div> 9%
Santé humaine et action sociale	14	<div></div> 8%
Activités spécialisées, scientifiques ou techniques, dont informatique, hors R&D	4	<div></div> 2%
Agriculture, sylviculture, pêche, aquaculture	3	<div></div> 2%
Industries, construction, production et distribution d'énergie et d'eau	3	<div></div> 2%
Commerce, transport, hébergement et restauration	2	<div></div> 1%
Arts, spectacles et activités récréatives	1	<div></div> 1%
Activités financières et d'assurance, activités immobilières	1	<div></div> 1%
TOTAL	171	<div></div> 100%

Salaire des docteurs travaillant en France à temps complet

Salaire net mensuel au 01/12/2021 (hors primes et 13ème mois) avant imposition

2 200,0

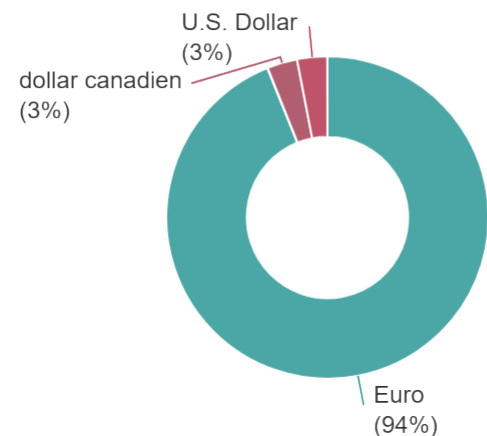
Médiane



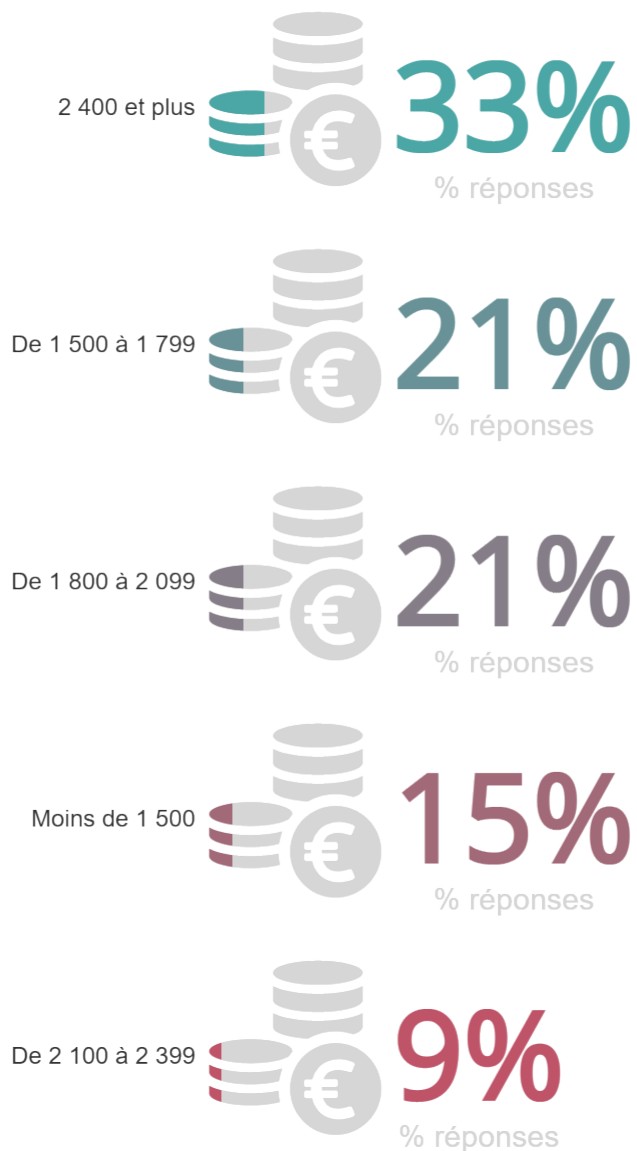
Homme Femme



Devise du salaire net mensuel



Salaire net mensuel médian au 01/12/2022 (hors primes et 13ème mois) avant imposition



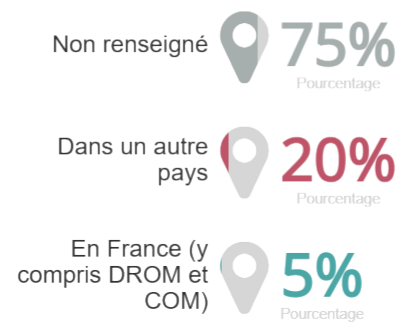
Salaire brut annuel en 2020 (avec primes et 13ème mois) avant imposition



La relation est très significative. $p\text{-value} = < 0,01$; $\text{Khi}^2 = 132,0$; $\text{ddl} = 16$.

Lieu de travail

Lieu de travail



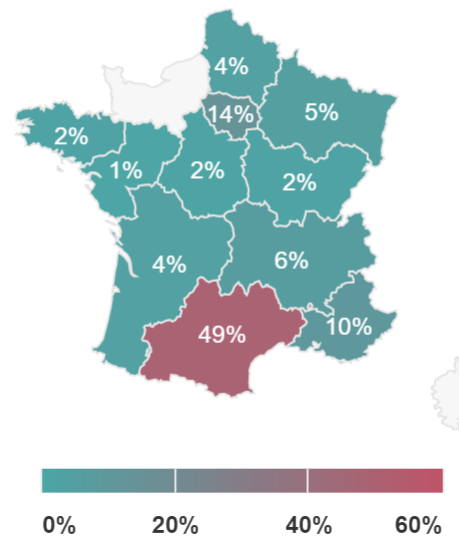
Départ à l'étranger choisi

59%

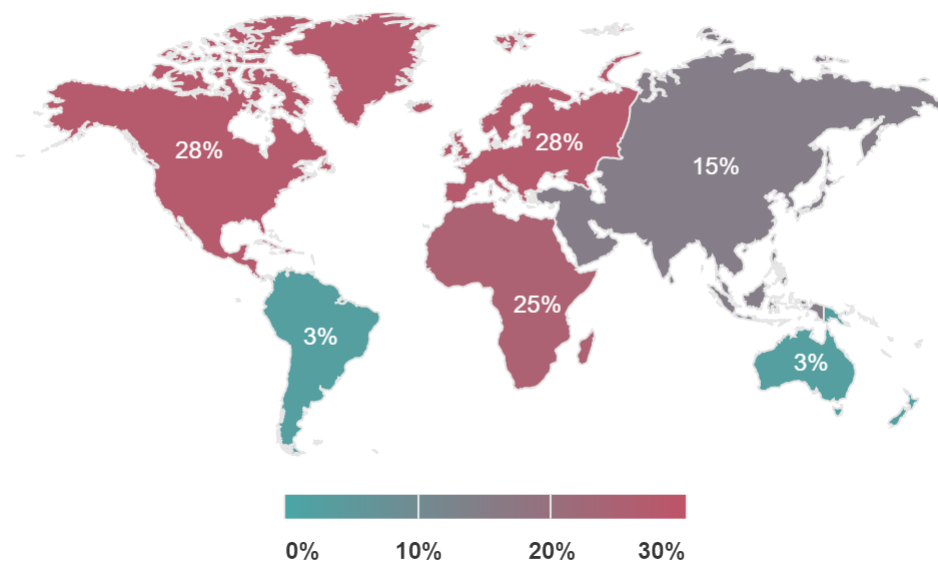
Intention de revenir en France

44%

Commune du lieu de travail



Pays du lieu de travail

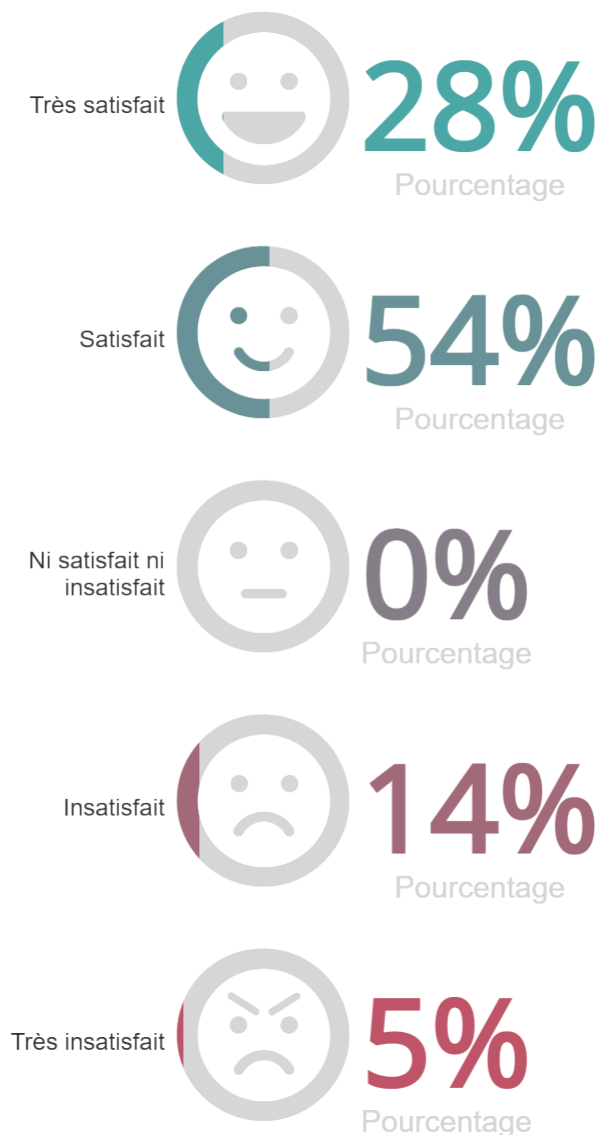


Lieu de travail hors France

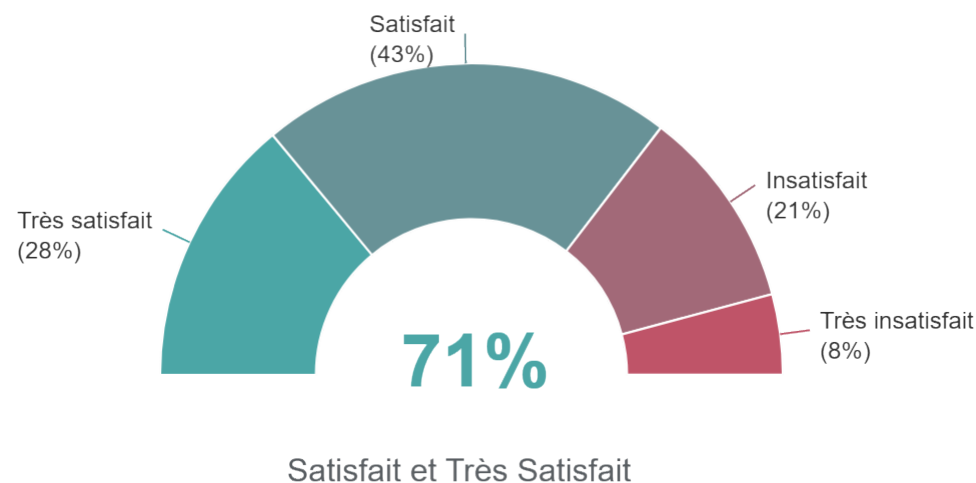
	N	%
Canada	7	18%
Suisse	3	8%
Italie	3	8%
Tunisie	3	8%
Mexique	2	5%
Burkina Faso	2	5%
Mauritanie	2	5%
États-Unis	2	5%
Pays-Bas	1	3%
Australie	1	3%
Brésil	1	3%
Belgique	1	3%
Suède	1	3%
Maroc	1	3%
Chine	1	3%
Vietnam	1	3%
Liban	1	3%
Thaïlande	1	3%
Syrie	1	3%
Grèce	1	3%
Algérie	1	3%
Allemagne	1	3%
Israël	1	3%
Mali	1	3%

Niveau de satisfaction

Satisfaction vis-à-vis de la situation professionnelle actuelle de manière générale ?



Satisfaction vis-à-vis de l'ouverture (internationale, interdisciplinaire, etc.) qu'apportent les activités ?



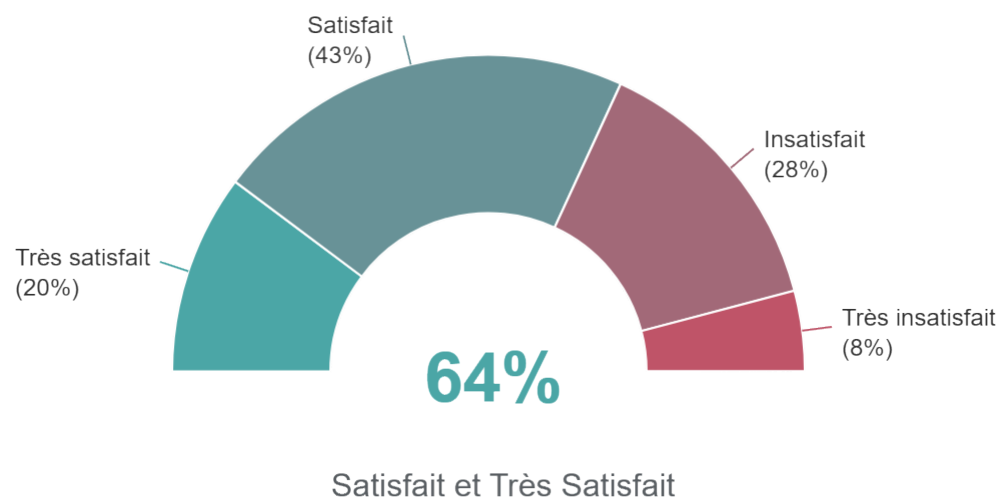
Satisfait et très satisfait vis-à-vis de l'adéquation de l'emploi avec le doctorat ?

71%

Satisfaction vis-à-vis de la rémunération ?



Satisfaction vis-à-vis des perspectives d'évolutions ou des opportunités qu'ouvre l'emploi ?



Commentaires

Rechercher...



“ Je suis d'accord ”

“ Non ”

“ I am happy to express my proud and gratitude of being UPVD Graduate ”

“ Oui sans problème ”

“ Oui. ”

“ Prenez votre temps, le temps est notre meilleur allié pour faire les choses correctement. ”

“ No ”